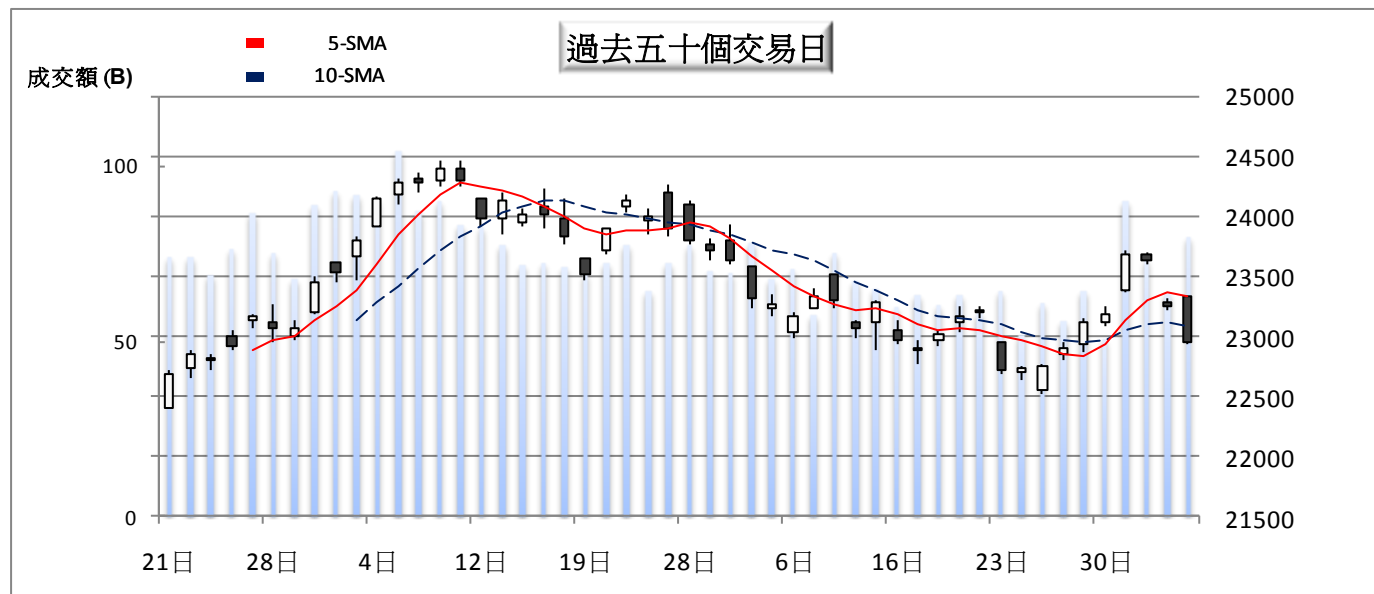




恆生指數走勢圖

恆指波幅指數: 17.23



資料來源: 香港交易所網站

指數記錄 (30/5/2011—3/6/2011)

	周一開市	最高	最低	周五收市	一周升跌	一周變幅	恆指日均成交/市盈率
恆生指數	23117.80	23707.95	22932.48	22949.56	-168.51	-0.73%	\$ 714.23 億
國企指數	12991.85	13317.52	12733.20	12750.66	-210.16	-1.62%	11.82 倍

活躍恆生指數成分股

股份名稱	周五收市	一周變幅	股份名稱	周五收市	一周變幅
0494 利豐	\$17.50	8.0%	0144 招商局國際	\$31.35	-7.5%
0700 騰訊控股	\$221.00	2.7%	3988 中國銀行	\$4.04	-4.5%
1880 百麗國際	\$15.98	2.3%	0836 華潤電力	\$14.80	-4.3%
0004 九龍倉集團	\$56.10	1.9%	1088 中國神華	\$35.80	-3.8%
0013 和記黃埔	\$87.00	1.3%	0012 恆基地產	\$50.65	-3.6%

活躍國企指數成分股

股份名稱	周五收市	一周變幅	股份名稱	周五收市	一周變幅
914 安徽海螺	\$35.00	4.6%	1288 農業銀行	\$4.36	-5.6%
1099 國藥控股	\$28.50	4.6%	2777 富力房地產	\$10.02	-4.9%
728 中國電信	\$4.68	2.6%	3988 中國銀行	\$4.04	-4.5%
2328 中國財險	\$11.46	2.1%	998 中信銀行	\$5.30	-3.8%
763 中興通訊	\$27.05	1.3%	1088 中國神華	\$35.80	-3.8%

免責聲明:

此文所載之內容僅為提供資料之用,並不構成提出銷售、徵求購買、邀約、建議或推薦閣下完成任何交易。投資涉及風險,投資者有可能會損失全部投資。讀者務請運用個人獨立思考能力自行作出投資決定。如因任何錯誤而蒙受任何損失或損害,本公司概不負責或承擔法律責任。

市場擇要

在煤炭價格持續上漲，而電價調整不到位的情況下，電荒及限電消息不段傳出。為緩解部分地區電力供應緊張、抑制高耗能產業發展、保障民生，國家發展和改革委員會決定自6月1日起，15個省市工商業、農業用電價格平均每千瓦時上調1.67分錢，但居民用電價不變。由於先前不少電力企業處於虧損，無錢買煤的狀態。上調電價之後，火電企業獲得喘息之機，有助於提高此前持續低迷的發電企業積極性。

另外，根據《新華網》引述接近發改委人士透露，發改委已經定調，將煤電等資源型產品價格矛盾視爲「當前經濟運行中的突出問題」，並把「調電價、限煤價」作爲眼下宏觀調控著力點。爲防止煤炭企業借機漲價，發展改革委已開展重點合同煤價大檢查。對於已發現擅自漲價的企業，發展改革委已要求這些煤炭企業退還多收的價款。對於拒不從服，我行我素的企業，發展改革委表示，將勒令這些企業不僅退回相關多收款項，還要繳納相應罰款。發展改革委還明令各地不得再向高耗能、高污染行業提供電價優惠。

消息傳出後，上周五一眾煤炭股份應聲下跌，中國神華(1088)及兗州煤業(1171)均跌逾6%。鑑於合同煤價先前已有限價，宏觀調控繼續的情況下，未來煤價很大機會被局限了上升空間。在政策因數下，投資者短期並不適宜鉆底買入煤炭股份。

中國物流與採購聯合會發布的5月份中國製造業採購經理指數(PMI)爲52.0%，環比回落0.9個百分點，創9個月來新低。數據顯示，5月PMI各分項指數均出現不同程度回落，其中5月新訂單指數爲52.1%，比上月回落1.7個百分點；生產指數爲54.9%，比上月回落0.4個百分點；進口指數爲50.5%，比上月回落0.1個百分點；新出口訂單指數爲51.1%，比上月回落0.2個百分點；購進價格指數爲60.3%，比上月回落5.9個百分點。

針對5月份製造業採購經理調查情況，中國物流與採購聯合會特約分析師張立群分析認爲：“繼4月份以後，5月份PMI指數繼續回落，反映經濟增長回落的可能性加大。特別是購進價格指數較大幅度降低，預示通脹預期可能改變，去庫存活動可能增加，這些都會使經濟增速減慢。”

然而，受國內外旱情以及豬肉價格漲勢超預期等影響，5月我國居民消費價格指數(CPI)同比漲幅將超過3月的5.4%，將創出自2008年8月份以來的新高。此外，只要環比爲正數，6月份CPI同比漲幅就會超過6%。由於CPI預期於6,7月見頂，市場普遍認爲人民銀行可能在6月加息，投資者應多加留意內銀、內房及內險等較受利率影響的股份。(KB)

聯絡我們

公司地址:
 香港上環皇后大道中183號
 中遠大廈39樓3908-13室
 電話: (852) 2500-6800
 傳真: (852) 2907-6318

資料部:
research@jimei-investment.com

免責聲明:

此文所載之內容僅爲提供資料之用，並不構成提出銷售、徵求購買、邀約、建議或推薦閣下完成任何交易。投資涉及風險，投資者有可能會損失全部投資。讀者務請運用個人獨立思考能力自行作出投資決定。如因任何錯誤而蒙受任何損失或損害，本公司概不負責或承擔法律責任。

新股上市

10/6

源庫資源(0394)、龍翔集團(0935)、華能新能源(0958)

聯絡我們

公司地址:

香港上環皇后大道中 183 號
中遠大廈 39 樓 3908-13 室

電話: (852) 2500-6800

傳真: (852) 2907-6318

資料部:

research@jimei-investment.com

業績公佈

8/6 - 通控股 (0032)

10/6 - 太興置業(0277)、大唐投資國際(1160)、耀才證券(1428)

經濟數據公佈

6/6

歐盟 - 生產者物價指數(年比) (4 月)

美國 - 美國財長蓋特納 (Geithner) 發表講話

7/6

澳洲 - 澳大利亞儲備銀行公佈利率決定

歐盟 - 零售銷售(年比) (4 月)

美國 - 消費者信貸 (4 月)、美聯儲主席伯南克發表講話

8/6

歐盟 - 季度調整後國內生產總值(季比) (Q1)

美國 - EIA 原油庫存變化 (6 月 3), 美聯儲褐皮書報告

新西蘭 - 新西蘭儲備銀行公佈利率決定 (6 月 9)

9/6

英國 - 英國央行公佈利率決議

歐盟 - 歐洲央行公佈利率決議、歐洲央行記者招待會

美國 - 初領失業救濟金人數 (6 月 4)

10/6

中國 - M2 貨幣供應(年比) (5 月)、貿易帳 (5 月)

德國 - 消費者物價指數(年比) (5 月)

美國 - 出口物價指數(月比)(5 月)、進口價格指數(年比) (5 月)、財政預算月度報告 (5 月)

免責聲明:

此文所載之內容僅為提供資料之用,並不構成提出銷售、徵求購買、邀約、建議或推薦閣下完成任何交易。投資涉及風險,投資者有可能會損失全部投資。讀者務請運用個人獨立思考能力自行作出投資決定。如因任何錯誤而蒙受任何損失或損害,本公司概不負責或承擔法律責任。